



Ekspansiv biblioteksstrategi i København

- Biblioteksledermøde i Region Hovedstaden den 7. maj 2010



www.kk.dk

KØBENHAVNS KOMMUNE
Kultur- og Fritidsforvaltningen
Bibliotekerne

Introduktion



Jens Ingemann

Drift & Koordineringschef

Biblioteksfaglig chef siden 2004

Adjungeret professor, Biblioteksskolen

Bibliotekar, HD(org)

Tidligere jobs i Herning, Ballerup, Køge.

Kultur, biblioteker og idræt



- Det fremgår af Kommuneplan 2009 ”at idræts- og kulturtilbud skal indtænkes i byudviklingen med samme selvfølgelighed som f.eks. skoler og daginstitutioner”.
- Stigende fokus på det kultur og idræt kan bidrage med i byudviklingen.



Gennemgående temaer



- Samtænkning af skole og idræt
- Fokus på bedre udnyttelse af vandet omkring København
- Idræt og bevægelse i byrummet
- Midlertidighed
- Samtænkning af decentrale enheder
- Borgerservice

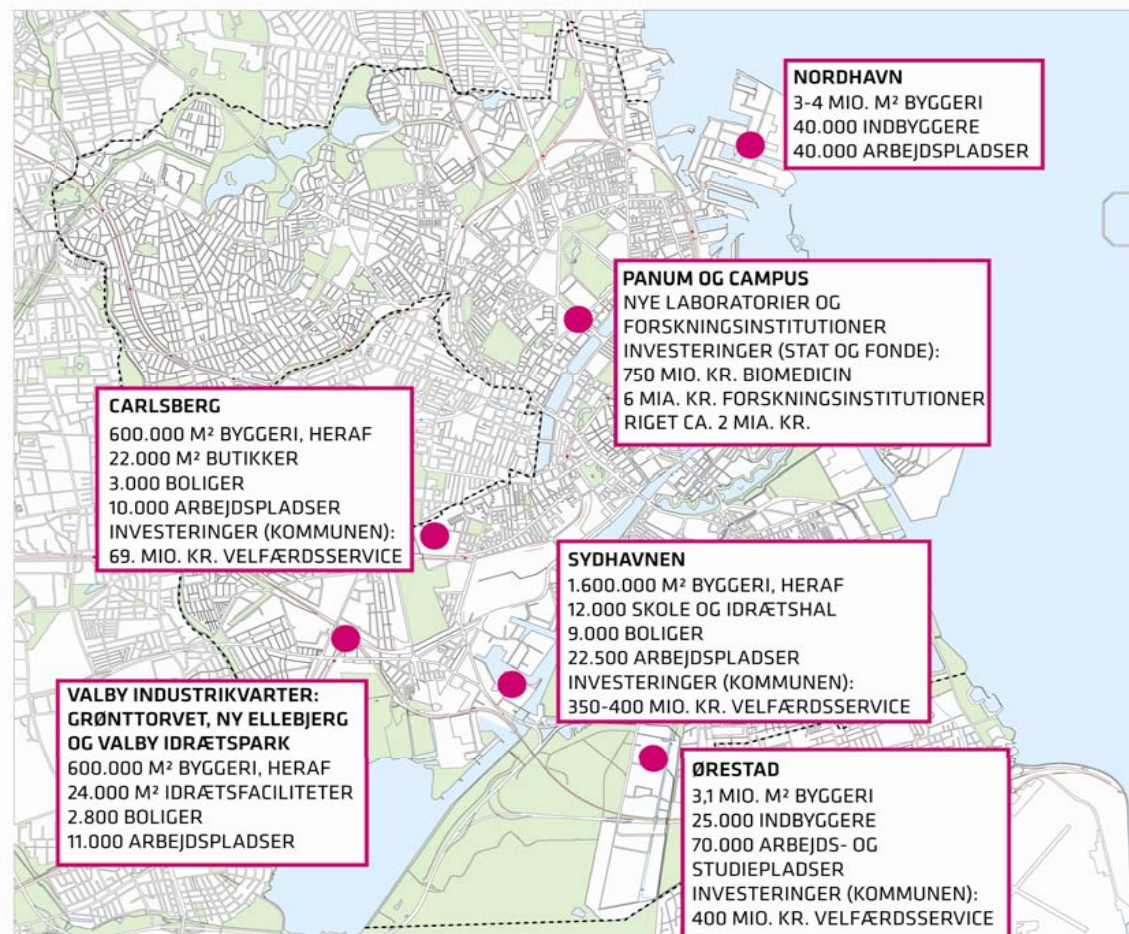


Flere københavnere



- De seneste 15 år har København fået 43.500 nye indbyggere.
- Alene i 2008 og 2009 er der kommet yderligere henholdsvis 9.000 og 10.000 nye indbyggere i byen.
- Frem mod 2025 forventes det, at der kommer yderligere 60.000 nye københavnere.
- Kommunen går fra byfornyelse til byudvikling af helt nye bydele.

De større byudviklingsområder



Bibliotekspolitik, udvikling og struktur



”Den kloge by” vedtaget 2007

Slår temaet an med sammenlægning af biblioteks- og kulturtilbud.

Strukturanalyse – 4 scenarier, debat på standby lige nu, initiativer budget 2011 på vej, - samarbejde kulturhuse/skoler/fritidstilbud.

Ny samlet kultur- og fritidspolitik i 2011.

Strukturanalyse - idealmodel



- Bibliotekerne skal være til stede i alle bydele, - centralt i bydelen, tæt på god kollektiv trafik, med gode adgangsveje - sammen med kulturhuse hvor muligt
- Bygning og indretning, arealbehov, moderne og fleksibel indretning, markant bygning – kvalitet, kompetence, imødekommenhed
- Fysisk materialesamling mindre men mere aktuel - bedre plads til læsepladser, borde og præsentation af bøger og andre materialer.

Strukturanalysen



- Formål: Vurdering af om biblioteksstrukturen er optimal – placering i bydele og set i byen som helhed.
- Ønske om at kunne tilbyde en bedre service inden for driftsrammen.
- Ønske om at tage højde for tilbagemelding fra brugerundersøgelser og forbedre det bydækkende bibliotekstilbud gennem et offensivt udspil

Kulturstrategi 2009-2011



Om sammentænkning af kulturinstitutioner:

”Formålet er at skabe en række markante kulturinstitutioner, som giver københavnere i alle aldre kultur, lærings- og fritidstilbud af høj kvalitet”.



Kvalitet



- Der skal være høj kvalitet i alle bydele!
- Med fokus på biblioteker og kulturhuse:
- Kvalitet er central beliggenhed i bydelen og gode adgangsmuligheder
 - Kvalitet er indhold – med materialer, tilbud, aktiviteter, arrangementer, kompetent personale
- Kvalitet er åbningstider
- Kvalitet er moderne, åbne, fleksible, indbydende rum og bygninger og tiltalende byrum omkring
- Kvalitet bliver brugt – MERE – Østerbro Bibliotek

Biblioteker under forandring



- Medierne forandres – men behovet for viden, information og et tilbud af kvalitet er det samme.
- Bøger og fysiske materialer bruges af masser af daglige brugere, men mange bruger bibliotekerne til meget andet
- Bibliotekerne hænger sammen på tværs af byen, men udvikler sig forskelligt – i takt med lokalområdet, – Community-center på Nørrebro, Unge-profil bibliotek på Blågården, Skønlitterær profil på Østerbro

Lokalsamfundets åbne mødested



- Det bredere bibliotekstilbud med fysiske og digitale medier, arrangementer og samarbejder betyder, at biblioteker og kulturhuse naturligt ”smelter sammen” som lokalsamfundets åbne mødested!
- KFF’s nye decentrale organisation understøtter denne udvikling!



Nye former – nye muligheder



- Sammenlagte biblioteker og kulturhuse – gerne med Borgerservice
- Biblioteker og Borgerservice – stor synergi
- Folke- og skolebiblioteker skal tænkes sammen – behov for nye koncepter
- Gør vi det rigtigt koster det mindre – og giver bedre service for alle!

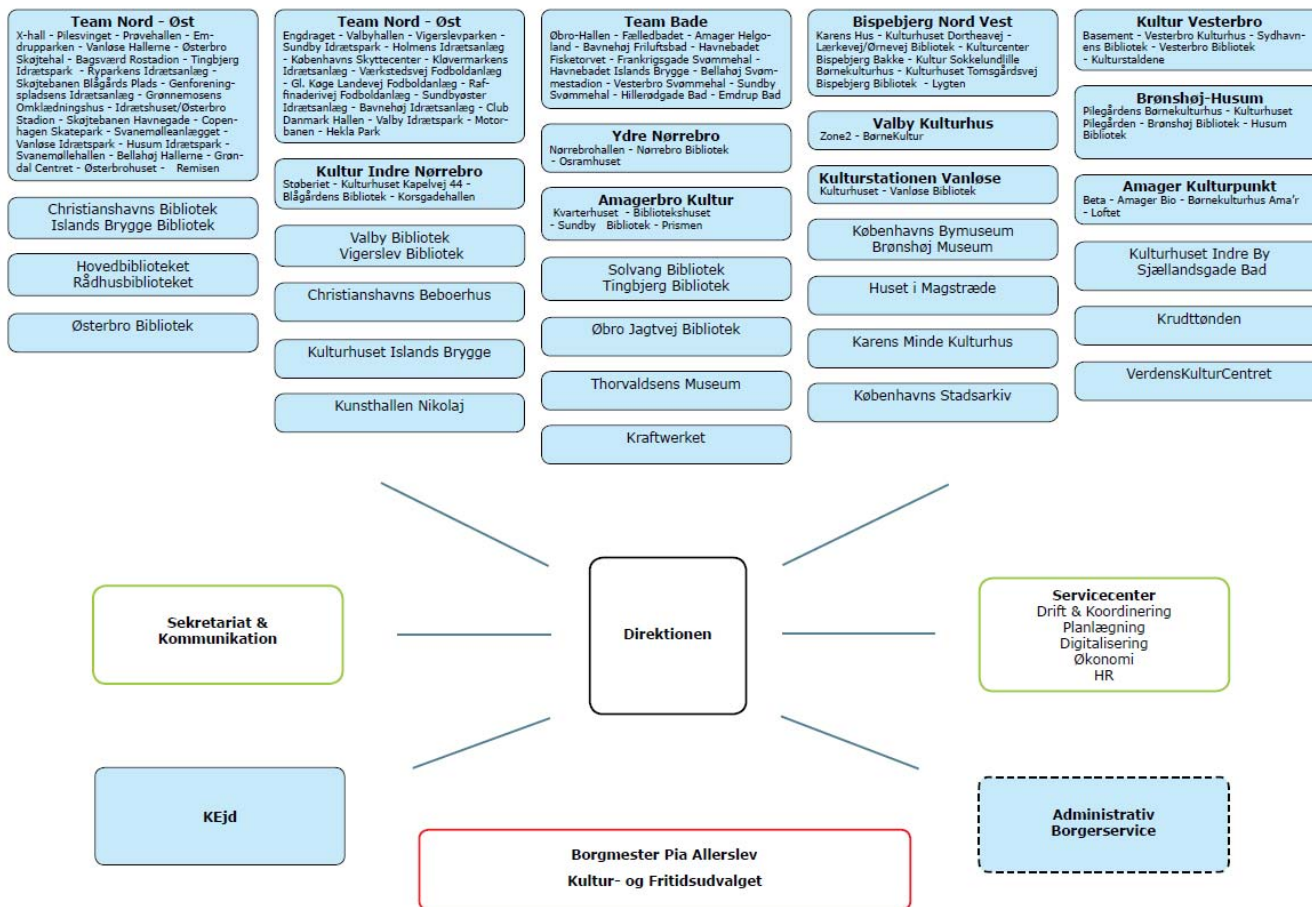
Om Københavns Biblioteker pr. 1. januar 2010



- Fra 1. januar 2010 er Bibliotekssøjlen væk, men Københavns Biblioteker eksisterer fortsat.
- Den samlede faglige ledelse og koordinering af bibliotekstilbuddet i København er videreført i Drift & Koordinering.
- Institutionerne får større selvstændighed og flere muligheder. Institutionerne skal markedsføre sig som professionelle institutioner med effektiv service og spændende tilbud til borgerne.



Kultur- og Fritidsforvaltningen pr. 1. januar 2010



Fakta om Københavns Biblioteker



	2008	2009
Udlån	7,8 mio.	7,7 mio.
Besøg fysiske bibl.	3,7 mio.	3,9 mio.
Besøg bibliotek.kk.dk	2,6 mio.	2.7 mio.

Hovedbiblioteket



Rådhusbiblioteket



Sundby



Vigerslev



Tingbjerg



Fusioner og sammenlægninger i Københavns Kommune



- Formålet med sammenlægningerne er bl.a. at skabe større og mere slagkraftige enheder, der kan fungere som omdrejningspunkter for den lokale bydel, skabe bydelsidentitet og sammenhængskraft i lokalområdet.
- Strategien er at skabe lokale kraftcentre, der både er dynamoer lokalt, men også inspiratorer for biblioteks-, fritids- og kulturudviklingen på tværs af København og nationalt.
- De nye institutioner skal bevare et bredt udsyn, og gennem tværgående faglige aktiviteter koordinere og udvikle nye tilbud samt forbedre eksisterende tilbud.

Fusionerede enheder pr. 1. maj 2010



Kultur Bispebjerg Nordvest

- Bispebjerg Bibliotek / Kulturhuset Dortheavej / Lærkevej Bibliotek / Børnekulturhuset Sokkelundlille / Lygten Station / Kulturhuset Bispebjerg Bakke / Karens Hus / Kulturhuset Tomsgårdsvej

Amagerbro Kultur

- Kvarterhuset Jemtelandsgade / Sundby Bibliotek / Bibliotekshuset Rodosvej / Prismen

2700Kultur

- Kulturhuset Pilegården / Brøshøj Bibliotek / Husum Bibliotek

Kulturstationen Vanløse

- Vanløse Bibliotek / Vanløse Kulturhus

Ydre Nørrebro

- Nørrebro Bibliotek / Nørrebro Hallen / Osramhuset

Kulturanstalten

- Vesterbro Kulturhus / Vesterbro Bibliotek / Sydhavnens Bibliotek / Kulturstaldene / Basement

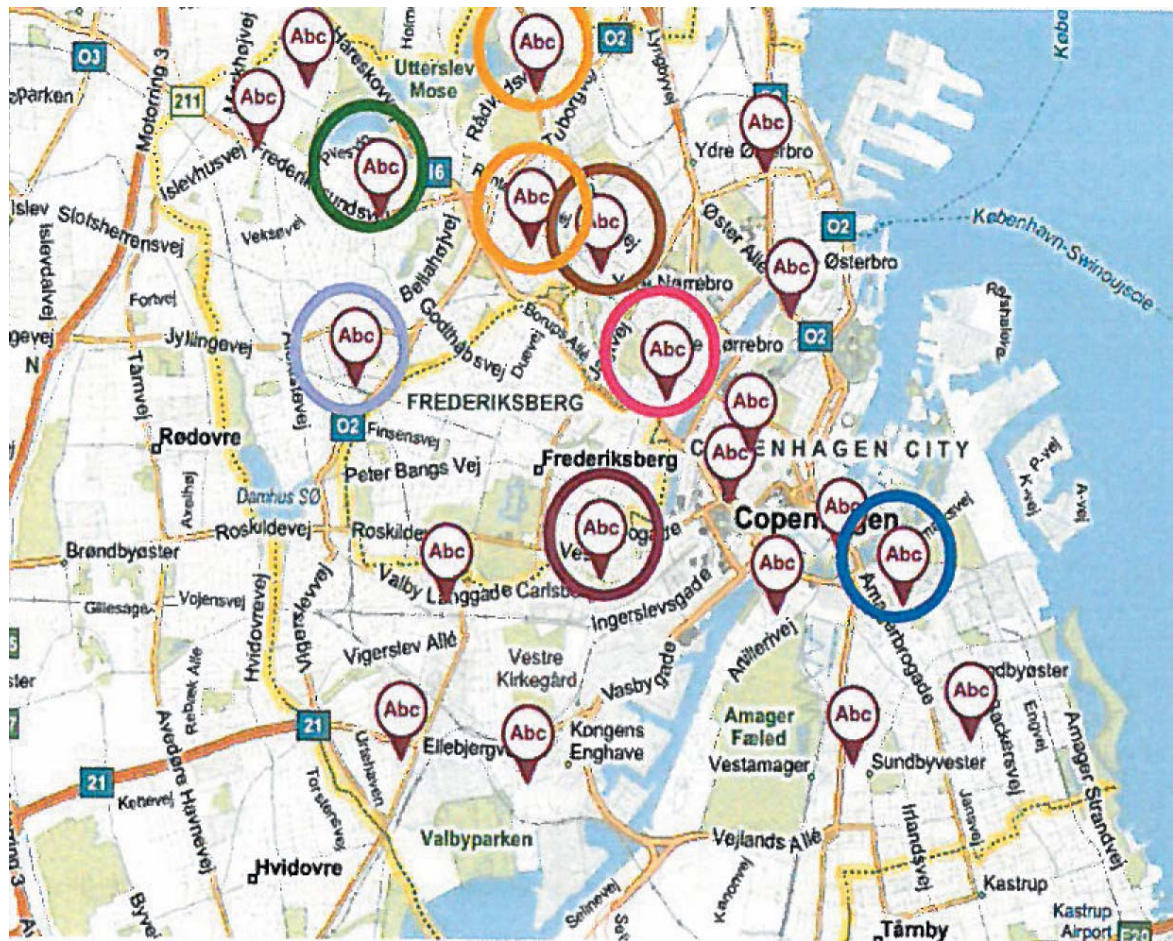
Kultur Indre Nørrebro

- Blågårdens Bibliotek / Støberiet / Kulturhuset Kapelvej 44 / Korsgadehallen

Valby

- Prøvehallen og Valby Kulturhus (foreløbig)

Fusioner med biblioteker involveret





Eksempel I: Fusionen mellem Lærkevej / Ørnevej Bibliotek, Bispebjerg Bibliotek og Kulturhus NV



www.kk.dk

KØBENHAVNS KOMMUNE
Kultur- og Fritidsforvaltningen
Bibliotekerne





Visionen

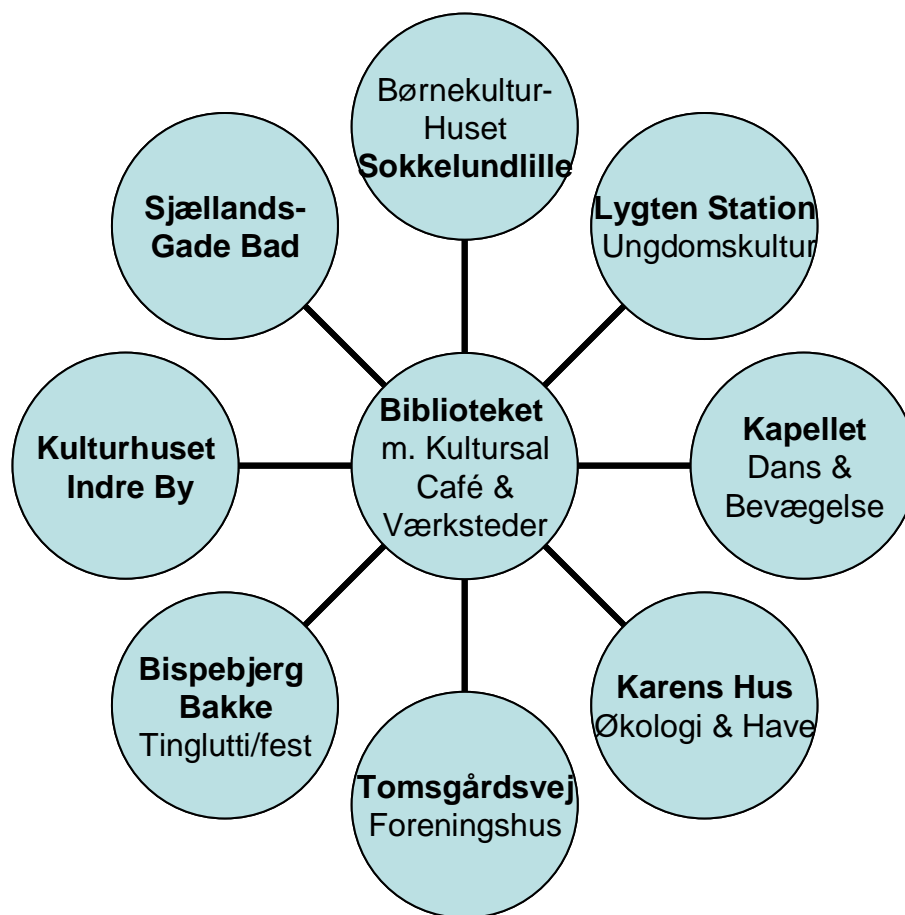


Et kulturelt omdrejningspunkt, der samler og beriger lokalområdets borgere — lige fra unge tilflyttere til beboere med mangeårige og mangfoldige historier i kvarteret. Nyt og gammelt brydes – netværk og aktivitet udvikles og forankres. Sammensmeltningen mellem kulturhus og bibliotek danner en unik ramme om udfoldelse, refleksion, udvikling og debat. Værksteder, café, bibliotek og koncertsal flyder sammen, genererer oplevelser, som gør indtryk og rumligheder, der indbyder til udtryk. Nordvest bibliotek + kulturhus bygger videre på det eksisterende, er robust og lokalt rodfæstet.

Husets syv funktioner



Organisationen





Eksempel 2: Solvang Kultur- og Medborgercenter



www.kk.dk

KØBENHAVNS KOMMUNE
Kultur- og Fritidsforvaltningen
Bibliotekerne

Om Solvang Kultur og Medborgercenter



- Solvang Bibliotek og Dyvekeskolen indgik i 2009 et partnerskab omkring at skabe et dynamisk medborgercenter i og omkring Urbanplanen.
- Urbanplanen har ressourcer i form af etnisk mangfoldighed og en stærk lokal identitet, men er også præget af sociale problemer.
- Med Solvang Kultur- og Medborgercenter samles kulturelle, sociale og offentlige tilbud til borgere i lokalområdet med det formål at styrke den lige adgang til læring og kulturel udfoldelse.
- Aktiviteterne i Solvang Kultur- og Medborgercenter er samlet omkring: Uddannelse, Job og Sundhed

Funktioner i SKMC



Skolebibliotek

Advokathjælp

Børnekulturpiloterne

Jobsøgning

Karrierebiblioteket

Kulturforeningen Liv I Sundby

Folkebibliotek

Lektiehjælp for alle

Læringscenter

Læseklub

Pigeklub

Sundhedsplejersker

Social rådgivning

Ungevejledning

Samarbejdspartnere



- Dyvekeskolen
- Børne- og Ungdomsforvaltningen (Sundhedsplejen), Københavns Kommune
- Socialforvaltningen Københavns Kommune
- Kultur- og Fritidsforvaltningen, Københavns Kommune
- Teknik- og Miljøforvaltningen, Københavns Kommune
- Partnerskabet i Urbanplanen
- Kulturforeningen Liv i Sundby

Innovation i sammenlagte enheder(?)



- 3-årigt ErhvervsPhD-projekt i samarbejde mellem 3 sammenlagte institutioner, Drift & Koordinering og Danmarks Designskole.
- ”en udforskning af de ny kulturenheder og deres potentialer”
- SBM-støttede konferencer om partnerskaber – bliver biblioteks”kernen” udfordret og hvad sker der så?

Perspektiver på fusioner, nye partnerskaber og samarbejder i Københavns Kommune



- I den interne organisering er vi snart vejen rundt med biblioteker og kulturhuse, spørgsmålet er nu hvad der sker med ”resten”.
- Samarbejderne giver bibliotekerne mulighed for at udforme det nye biblioteks billede i praksis.
- Vi holder fast i bibliotekets kerne – formidling, oplysning, viden, litteratur, kultur og kombinerer den i forskellige udformninger med andre samarbejdspartnere
- Det giver god mening i hverdagen og har betydning for udviklingen af København til en endnu bedre by at leve i!

NV – kombineret bibliotek og kulturhus



Ørestad folke- og skolebibliotek

